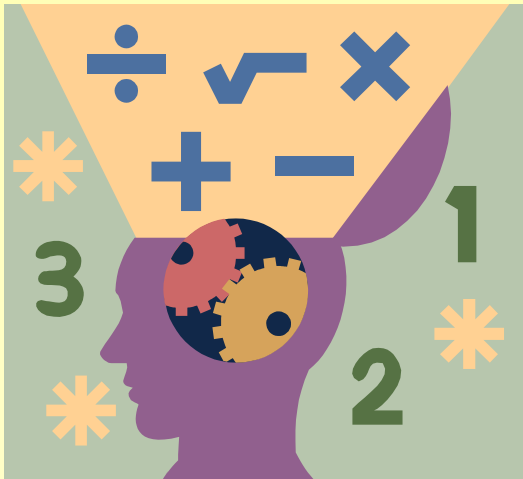


Piano dell'Offerta Formativa

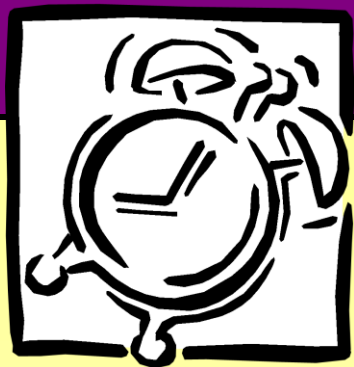
Scuola secondaria di primo grado
Ronco Briantino
anno scolastico 2010/11



**“la mente è come un
paracadute
funziona solo se si apre”**

Albert Einstein

Orario



Per l'anno scolastico 2010/2011 **l'orario settimanale** viene così definito:

30 spazi

→ **orario tempo base**

36 spazi

→ **orario tempo potenziato**

E' possibile usufruire del servizio mensa solo nei giorni di rientro.

Orario delle lezioni

Mattino: dalle ore 08.10 alle ore 13.40
con due intervalli di 10 minuti

Mensa: dalle ore 13.40 alle ore 14.35

Pomeriggio: dalle ore 14.35 alle ore 16.25

Le attività scolastiche sono distribuite su **cinque mattine** e **due pomeriggi, lunedì e mercoledì**, con sospensione al sabato dell'attività didattica.

Orario settimanale Tempo Potenziato

	Spazi settimanali
Lettere	6 + 4
Matematica + scienze	6
Tecnologia	2
Inglese	3
2° lingua comunitaria	2
Arte	2
Musica	2
Scienze motorie	2
Religione	1
laboratori	4
Mensa	2
totale	36

- Si prevedono progetti di recupero-sviluppo (LARSA) a classi parallele per lettere e matematica; il Consiglio di classe potrà scegliere la modalità più adatta al gruppo classe (a classi aperte o con un docente della classe parallela che si affianca al docente della classe)
- Ogni consiglio di classe può anche programmare progetti di recupero-sviluppo di breve durata nelle ore delle educazioni.

Orario settimanale Tempo base

	Spazi settimanali
Lettere	6 + 4
Matematica + scienze	6
Tecnologia	2
Inglese	3
2° lingua comunitaria	2
Arte	2
Musica	2
Scienze motorie	2
Religione	1
totale	30

Attività di laboratorio

Per le classi prime a.s. 2010 – 2011 le attività laboratoriali si svolgeranno

Lunedì (7 e 8 spazio) dalle 14.35 – 16.25

Martedì (5 e 6 spazio) dalle 11,55 – 13.40

Si formeranno gruppi misti delle due classi, sulla base delle scelte espresse da alunni e famiglie.

Nel corso dell' a. s. 2009-10 sono stati attivati i seguenti laboratori per le classi prime:

Lunedì : teatro - W la matematica - percussioni - ambiente e cineforum - chitarra.

Martedì: tecniche pittoriche - inglese - cineforum - nuoto

N.B. Le attività laboratoriali qualificano l'offerta formativa e approfondiscono le abilità disciplinari.

Schema orario per le classi prime 2010/11

	Lunedì	Martedì	Mercoledì	Giovedì	Venerdì
1	8.10 - 9.05				
2	9.05 - 9.55				
Intervallo	9.55 - 10.05				
3	10.05 - 10.55				
4	10.55 - 11.45				
Intervallo	11.45 - 11.55				
5	11.55 - 12.45				
6	12.45 - 13.40				
Mensa	13.40 - 14.35				
7	14.35 - 15.30				
8	15.30 - 16.25				



opzionali



obbligatorie

Servizi



Gli alunni possono fruire del **servizio mensa nei giorni con rientri pomeridiani**; è un servizio a pagamento, gestito dall'Amministrazione Comunale e dall'Istituzione Scolastica. Per le quote occorre fare riferimento all'Amministrazione Comunale.

L'Amministrazione Comunale attraverso il **Piano Diritto allo Studio** sovvenziona i progetti, richiesti dai docenti ed inseriti nel piano di lavoro annuale delle classi, necessari per implementare l'offerta formativa della scuola.

Servizi



Il Comune mette a disposizione dei docenti dei vari ordini di scuola figure professionali, come la **PSICOLOGA**, l'**EDUCATRICE**, la **FACILITATRICE**, che operano da tramite fra la scuola e la famiglia offrendo consulenze a docenti, alunni e genitori

In collaborazione con l'Amministrazione Comunale e l'Oratorio, sono stati organizzati dei pomeriggi di studio con l'intervento di educatori che aiutano gli alunni indicati dagli insegnanti nello svolgimento dei compiti e nello studio.

Obiettivi dei loro interventi sono la **prevenzione dei disagi**, l'**integrazione** degli alunni in situazione di svantaggio o stranieri e la **diagnosi precoce** delle difficoltà di apprendimento

Progetti



Accoglienza



- Per facilitare il passaggio dalla scuola primaria alla scuola secondaria.
- Per conoscere gli ambienti e gli operatori scolastici.
- Per favorire l'inserimento e l'integrazione serena degli alunni nel nuovo ambito scolastico.
- In particolare, per gli alunni stranieri, per offrire opportunità per soddisfare il bisogno di esprimersi, capire ed essere capiti.
- Per garantire il diritto allo studio mediante l'attivazione di appositi percorsi ed iniziative per l'apprendimento della lingua italiana.

Orientamento



- Per conoscere gli ambienti e gli operatori scolastici. Per conoscere se stessi e prendere coscienza delle proprie attitudini e dei propri interessi.
- Per conoscere e confrontare le caratteristiche dei percorsi formativi offerti dalle istituzioni scolastiche del territorio.
- Per facilitare il passaggio tra i vari ordini di scuola e consentire all'alunno di operare scelte consapevoli. E' previsto l'intervento della psicologa che effettua test psico-attitudinali su richiesta della famiglia.

Educazione ambientale

- Per conoscere varie problematiche quali inquinamento, riciclaggio, sviluppo sostenibile.
- Per programmare interventi sul territorio e uscite didattiche a carattere naturalistico.



Educazione alla salute



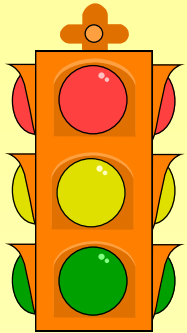
- Attività di educazione all'autostima, educazione alimentare, educazione all'igiene e alla salute, educazione all'affettività, educazione alla sessualità, educazione alle non dipendenze da fumo, alcool, droga.

Scuola sicura



- Per attivare percorsi educativi per la salvaguardia della sicurezza scolastica individuale e collettiva e per l'evacuazione degli edifici in situazioni di emergenza.
- Per interiorizzare comportamenti corretti in ordine alla sicurezza individuale e collettiva.

Educazione stradale



- Per conoscere e riflettere sui comportamenti corretti di un pedone e di un ciclista anche con la collaborazione della Polizia municipale.
- Per offrire la possibilità di conseguire il Patentino per la guida dei ciclomotori.

NOTIZIE UTILI per l'ISCRIZIONE alla classe 1

gli **UFFICI di SEGRETERIA** saranno
aperti al pubblico
secondo il seguente
CALENDARIO

da **LUNEDI' 16-2** a **SABATO 27-2-2010**
negli orari indicati sul volantino